

Routeconverter 2.0 (Blueprint)

1. Grundsätzliches

1.1. Umbenennen/Entfernen von Arbeitsschritten

- „Konvertieren“ -> „Navigator“
Grund: Das ist der zentrale Arbeitsschritt nicht einer unter vielen. Gib im einen griffigen Namen, er bietet mehr als „Konvertieren“
- „Planen“ -> entfällt
- „Analysieren“ -> „Höhenprofil“
Grund: Nenn das Kind beim Namen, dann findet man es auch! Kann mir nicht vorstellen, dass hier in nächster Zeit noch andere Analysen außer Höhenprofil angeboten werden
- „Stöbern“ -> „Routenarchiv“
Grund: Der gewählte Begriff ist missverständlich und wirkt irgendwie unprofessionell
- „Optionen“ -> unverändert

1.2. Speichern-Optionen als Workflow

Combobox „Speichere als“ und Checkbox „Speichere als Route, Track und Wegpunktliste“ interessieren den Anwender nur in Kontext Speichern. Warum werden sie dann im zentralen Reiter immer angezeigt? Lösung: Verschieben der Elemente in den Speicherndialog (s.u.)

2. Reiter „Konvertieren“

Datei: C:\Dokumente und Einstellungen\sskopnik\Desktop\DC

Format: GPS Exchange Format 1.0 (*.gpx)

Inhalt: 1 Track;

Positionsliste: Position 1 to Position 1093 (rev) (Track)

Typ: Track

Positionszahl: 1093 Länge: 88,5 Km Dauer: 00:00:00

Beschreibung	Länge	Breite	Höhe
Position 1093	13.63057	51.11845	0 m
Position 1092	13.6297	51.11849	0 m
Position 1091	13.62751	51.11869	0 m
Position 1090	13.62457	51.11883	0 m
Position 1059	13.6099	51.10966	0 m
Position 1058	13.60811	51.10983	0 m
Position 1057	13.60688	51.10962	0 m
Position 1056	13.60663	51.10961	0 m
Position 1055	13.60534	51.10988	0 m
Position 1054	13.60443	51.11016	0 m
Position 1053	13.59925	51.11082	0 m
Position 1052	13.59887	51.11081	0 m
Position 1051	13.59723	51.11094	0 m
Position 1050	13.59441	51.11122	0 m

Konvertieren Planen Analysieren Durchstöbern Optionen

- **Grundsätzliches**

Unter der Positionsliste: Aktionen die auf einzelnen Positionen oder einer Menge von selektierten Positionen angewendet werden.

Über der Positionsliste: Aktionen die auf allen Positionseinträgen oder globalen Objekte (Gesamter Track, Karte) angewendet werden

- Reiter Umbenennen in „Navigator“
- Numerische Spaltenüberschriften (Länge, Breite, Höhe) rechtsbündig wie Spalteninhalt
- Unter „Datei“ steht nur der Dateiname nicht der Pfad (den braucht man nicht zu sehen, ist sowieso in der Regel viel zu lang)

Insgesamt benötigt der Reiter deutlich weniger Fläche und bietet noch reichlich Platz für viele schöne Funktionen mit ihren Buttons. Er wirkt deutlich übersichtlicher.

2.1. Buttonbeschreibung

Beschreibung aller Buttons von oben nach unten, links nach rechts

1. Neue Datei
2. Datei öffnen
3. Speichern
Öffnet den Speichern Dialog in Variante 1 oder 2 (s.u.)
4. Neue Positionsliste
5. Positionsliste umbenennen
6. Positionsliste löschen
7. Aktionen (Menübutton)
Öffnet das Buttonmenü „Aktionen“ (s.u.)
8. Drucken (Menübutton)
Öffnet das Buttonmenü „Drucken“ (s.u.)
9. Reihenfolge umkehren
10. Alles Markieren
11. Markierung aufheben
12. Markierte Positionen an den Anfang der Liste
13. Markierte Positionen nach Oben verschieben
14. Markierte Positionen nach Unten verschieben
15. Markierte Positionen an das Ende der Liste
16. Neue Position einfügen
17. Markierter Postionen löschen

2.1.1. Menübutton „Aktionen“

Beim Klick auf eine Zeile des Menüs wird der entsprechende bereits vorhandene Dialog geöffnet

Verwandle Route in Track Verwandle Track un Route Vervollständige Positionsdaten Füge Positionen per Suche ein

2.1.2. Menübutton „Drucken“

Klick auf Zeile startet die entsprechende Druckfunktion

Drucke Karte
Drucke Karte + Route
Drucke Höhenprofil

2.1.3. Kontextmenü „Positionsliste

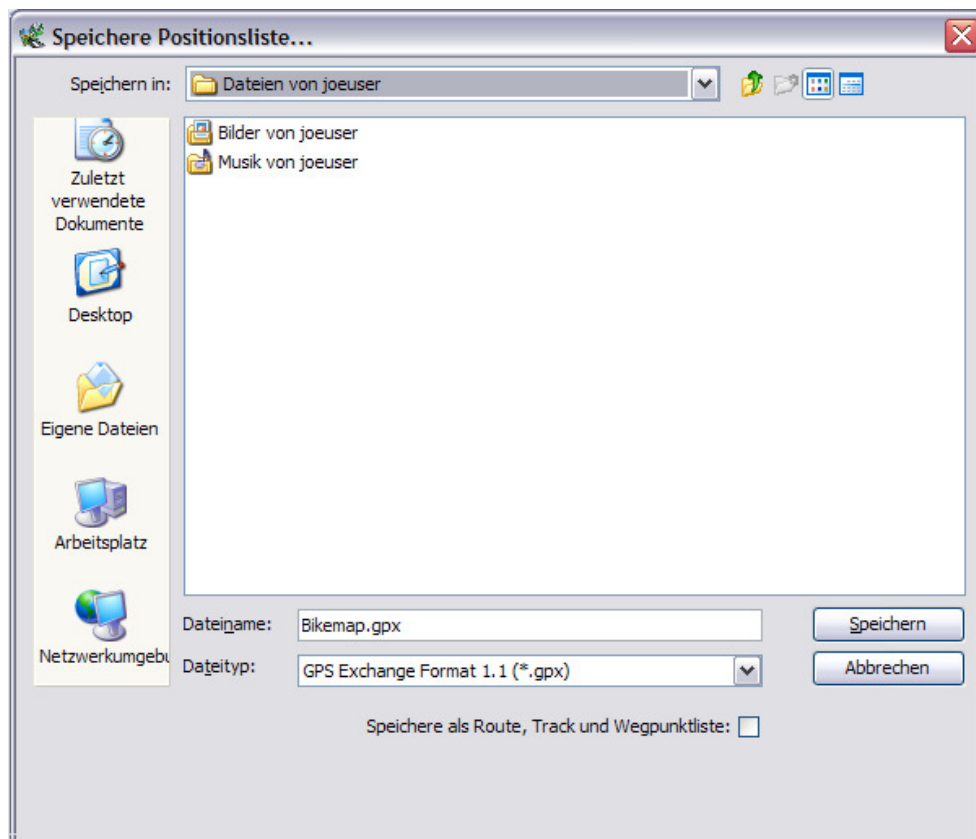
Einfügen
Löschen
Markiere alles
Markierung aufheben

<wie bisher>

2.2. Speichern Dialog

Variante 1 (ideal)

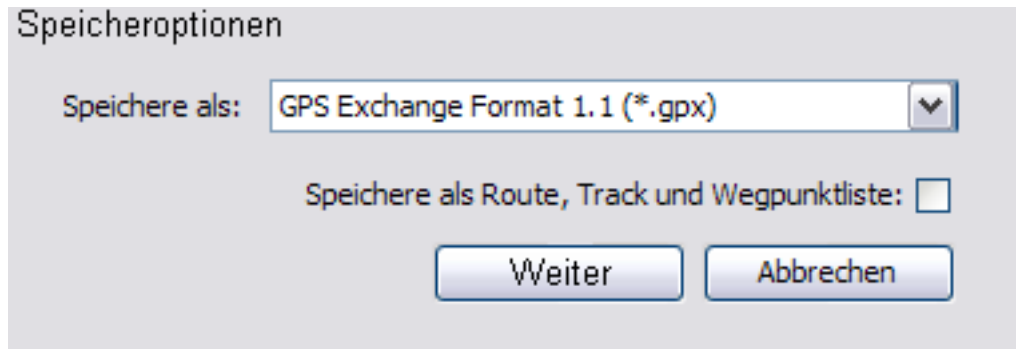
Customized „Speichern unter“ Dialog. Bin mir über den Aufwand nicht sicher. Könnte sein das es mit JFileChooser Probleme gibt.



Variante 2 (workaround)

Wenn Variante 1 nicht umsetzbar. Halte ich auch für valide.

1.) Zwischendialog „Speicheroptionen“



2.) Bei Klick auf „Weiter“ erscheint der bekannte **Standard-Speicherndialog**, am besten ohne DateitypAuswahl

3. Reiter „Planen“

Entfällt!

4. Reiter „Analysieren“

Umbenennen in „**Höhenprofil**“. Betrachte ich aber hier nicht weiter. Die Gründe sind bekannt. Kann aus meiner Sicht entfallen, wenn das Höhenprofil an eine sinnvolle Stelle verschoben ist.

5. Reiter „Durchstöbern“

Umbenennen in „**Routenarchiv**“. Hätte hier auch einige Anmerkungen, betrachte ich aber hier nicht weiter.

6. Reiter „Optionen“

RouteConverter wurde seit 2007 entwickelt von Christian Pesch.

Aktuelle Versionen und Neuigkeiten gibt es unter www.routeconverter.de.

Bei Fragen, Wünschen oder Anmerkungen nutze bitte das [RouteConverter Forum](#), damit andere davon profitieren können, oder schreib an support@routeconverter.de.



Benutzt Höheninformationen von geonames.org.

Optionen

Bevorzugte Sprache (erfordert Neustart):

Pfad zu externem GPSTabel
(leerlassen um interne Version zu nutzen):

Starte mit zuletzt geladener Datei: ☒

Suche nach Updates bei jedem Start: ☒

Planungsoptionen

Zentriere Karte auf selektierte Positionen nach dem Zoomen: ☐

Plane Routen für Fußgänger: ☐

Vermeide Autobahnen für Routen: ☐

Nummern mit führenden Nullen: ☐

Leerzeichen zwischen Nummer und Kommentar: ☐

- Planungsoptionen hier hin verschieben. Noch viel Platz für weitere Optionen, gruppiert in horizontalen Trennlinien